

ECKWERK HOLZMARKT

Kleihues + Kleihues X Graft
Sonnenstudie

Genossenschaft für urbane Kreativität eG

Projektnummer | 602

Datum | 141107



Sonnenstudie

Analyse Eckwerk

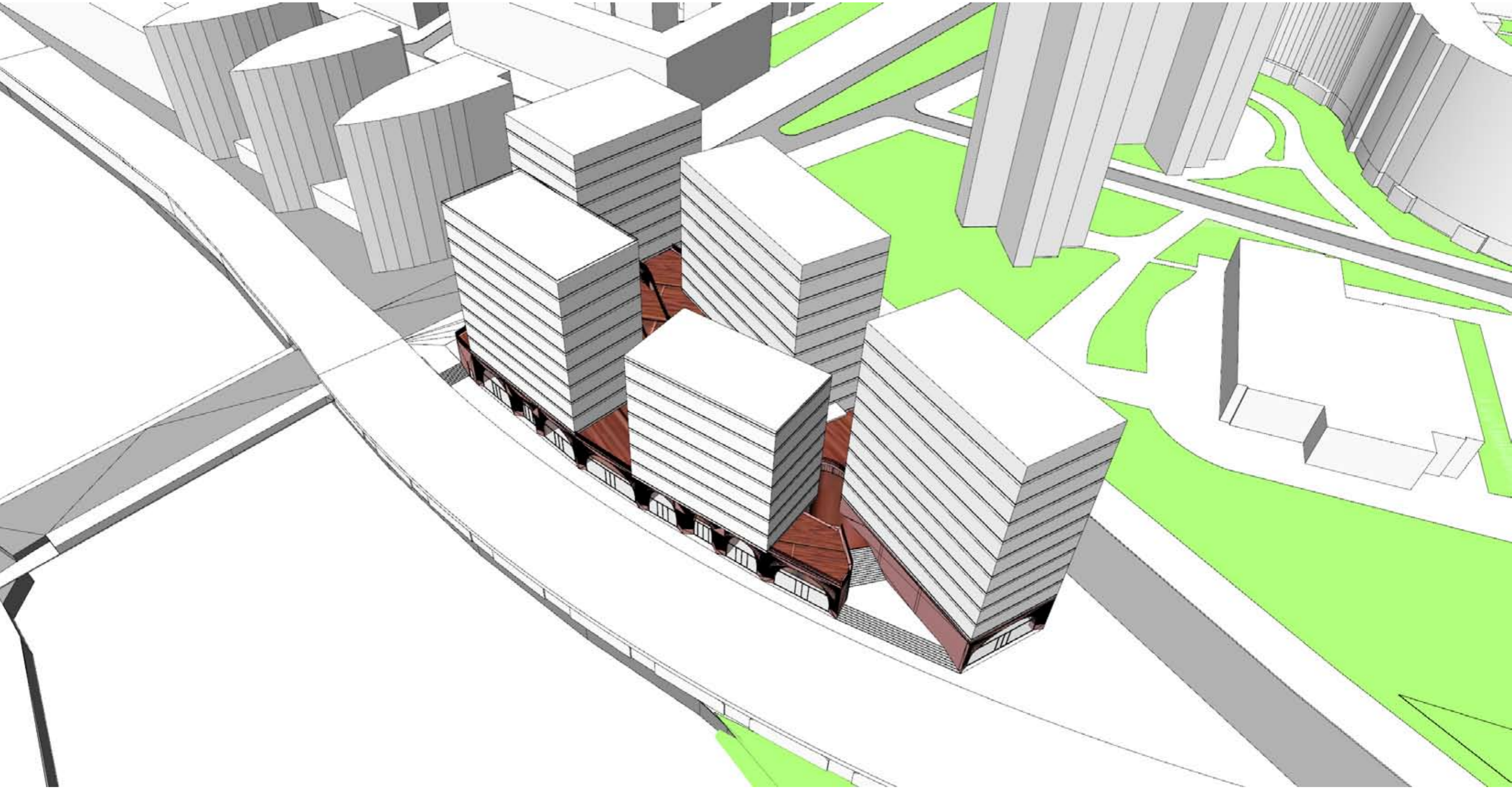
Alle geplanten Wohnflächen im Eckwerk werden planerisch so angeordnet, dass die öffentliche Sicherheit oder Ordnung, insbesondere Leben, Gesundheit und die natürlichen Lebensgrundlagen, nicht gefährdet werden.

Im Rahmen dessen haben wir uns vor dieser Studie mit den vier wesentlichen Themen Schallschutz, Belüftung, Belichtung und Besonnung beschäftigt. Der Schallschutz wird auch in unserem Planungskonzept über die Bauteile erbracht. Die Baustoffe sowie die Baukonstruktion werden hierzu sorgfältig geplant und gewählt. Während die inneren Faktoren Belüftung und Belichtung von geplanten Wohnflächen durch bauliche Maßnahmen, wie z.B. Fenstergröße und Lüftungskonzept zu beeinflussen sind, ist die Besonnung ein äußerlicher Faktor.

Wir haben diesen äußerlichen Faktor gemäß DIN 5034-1 zur Analyse der Besonnungsdauer betrachtet. Die in dieser Studie ausgewiesenen Gebäudeflächen weisen im Sinne der DIN 5034-1 eine ausreichende Besonnungsdauer auf. An diesen Flächen wird somit mindestens ein Aufenthaltsraum der geplanten Wohnnutzung anzusiedeln sein um auch den Anforderung an eine ausreichende Besonnung der Wohnflächen gerecht zu werden.

Sonnenstudie

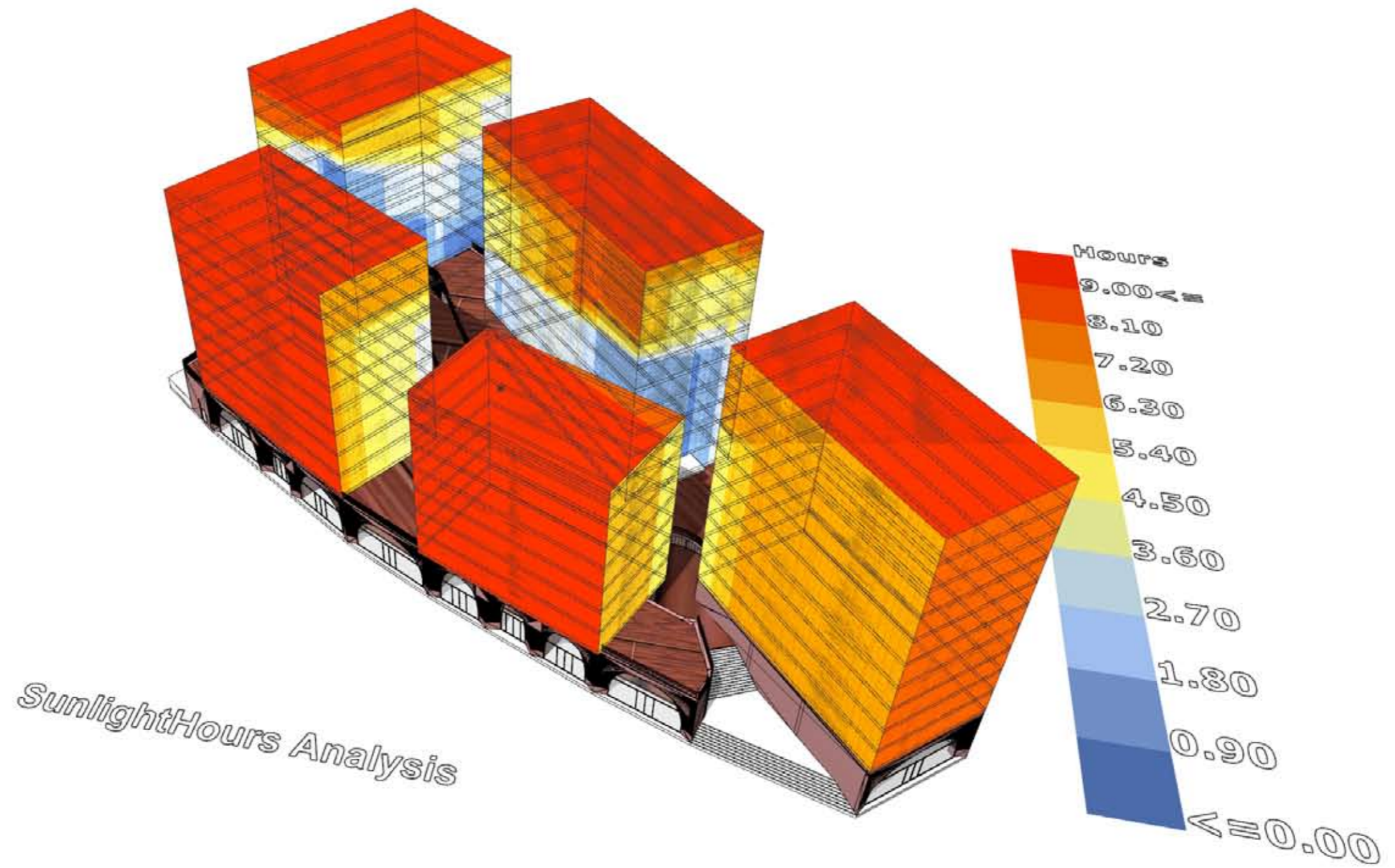
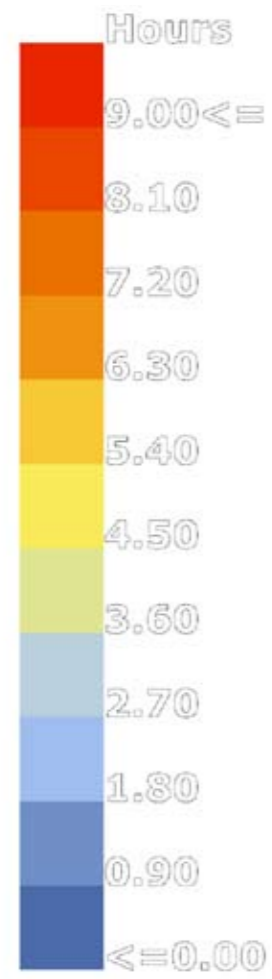
Analyse Eckwerk



Sonnenstudie

Analyse Eckwerk 17. Januar

Sonnenstunden



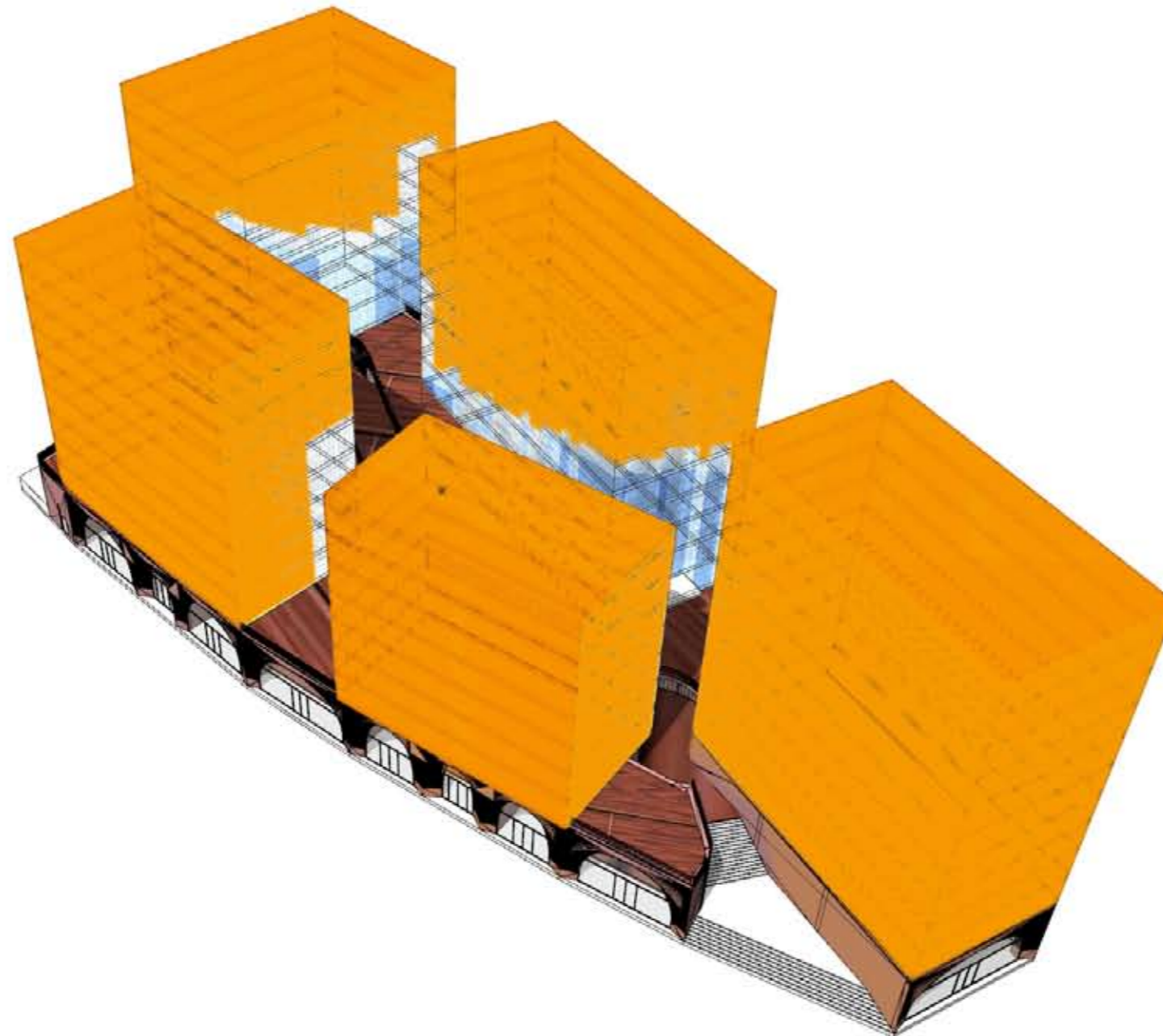
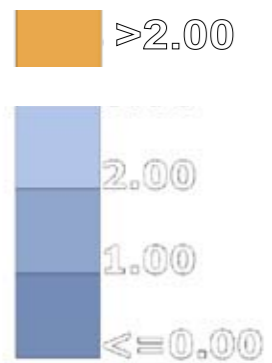
Sonnenstudie

Analyse Eckwerk 17. Januar

Einordnung der Wohneinheiten gemäß DIN 5034-1

Die ausgewiesenen Gebäudeflächen weisen im Sinne der DIN 5034-1 eine ausreichende Besonnungsdauer auf. An diesen Flächen wird somit mindestens ein Aufenthaltsraum der geplanten Wohnnutzung anzusiedeln sein.

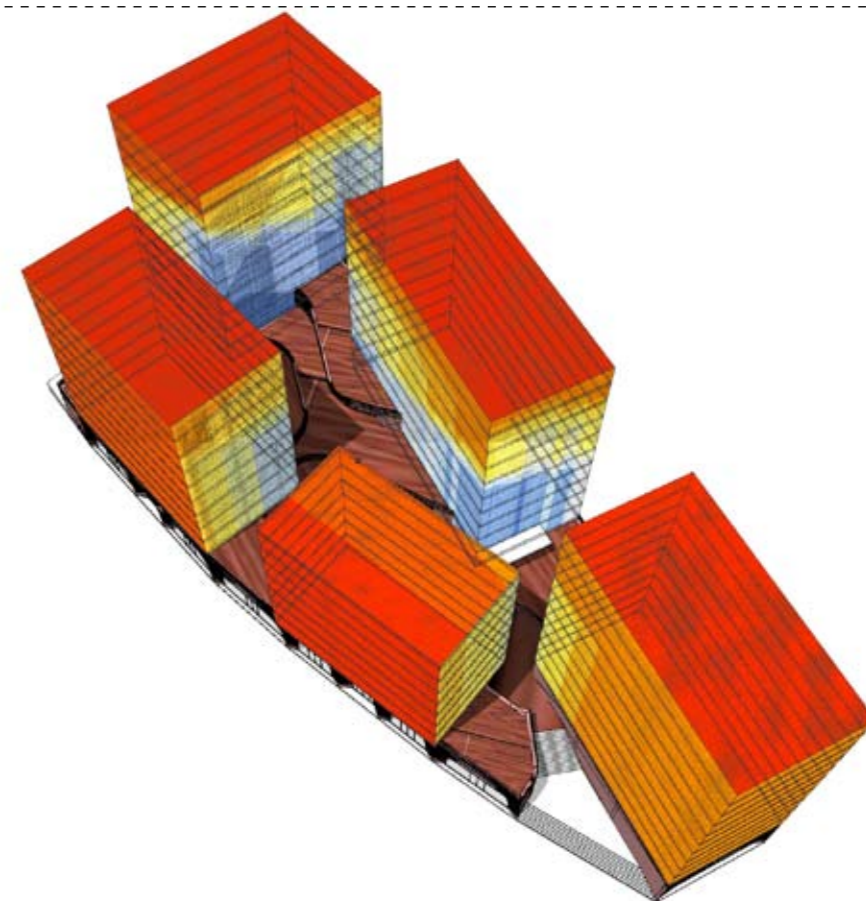
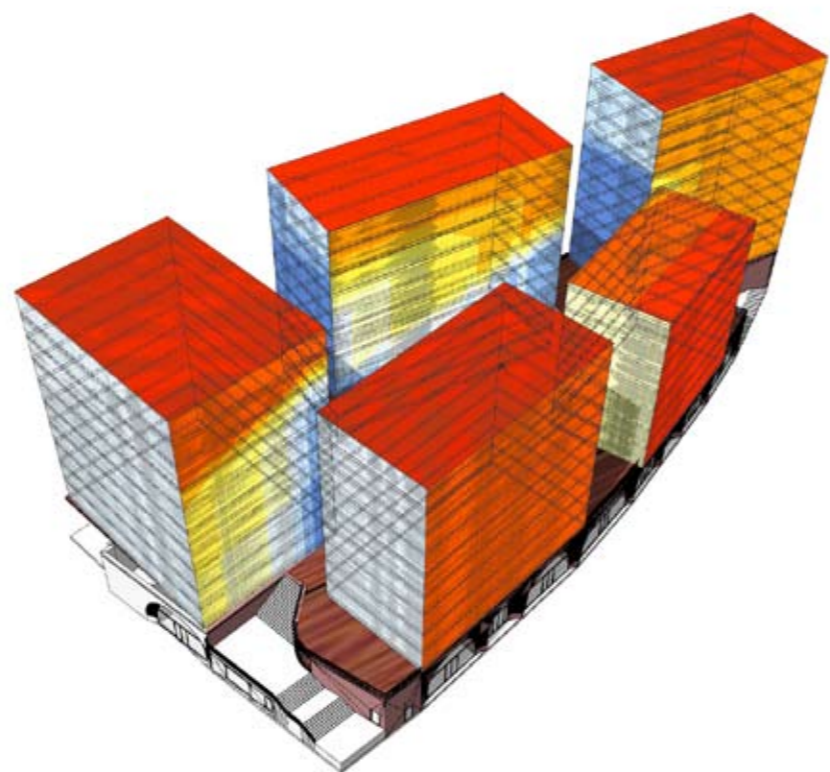
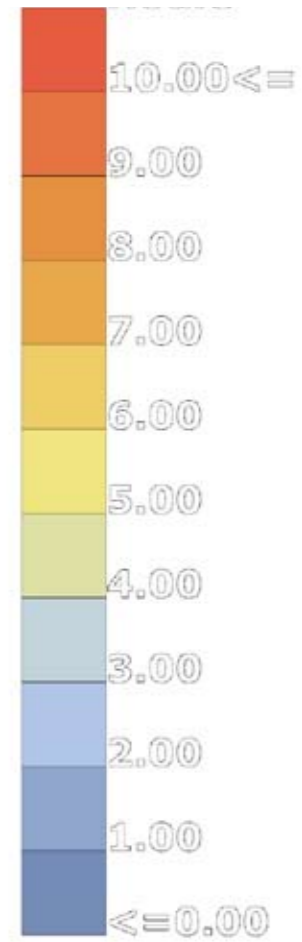
Besonnung mit
mindestens zwei Sonnenstunden



Sonnenstudie

Analyse Eckwerk

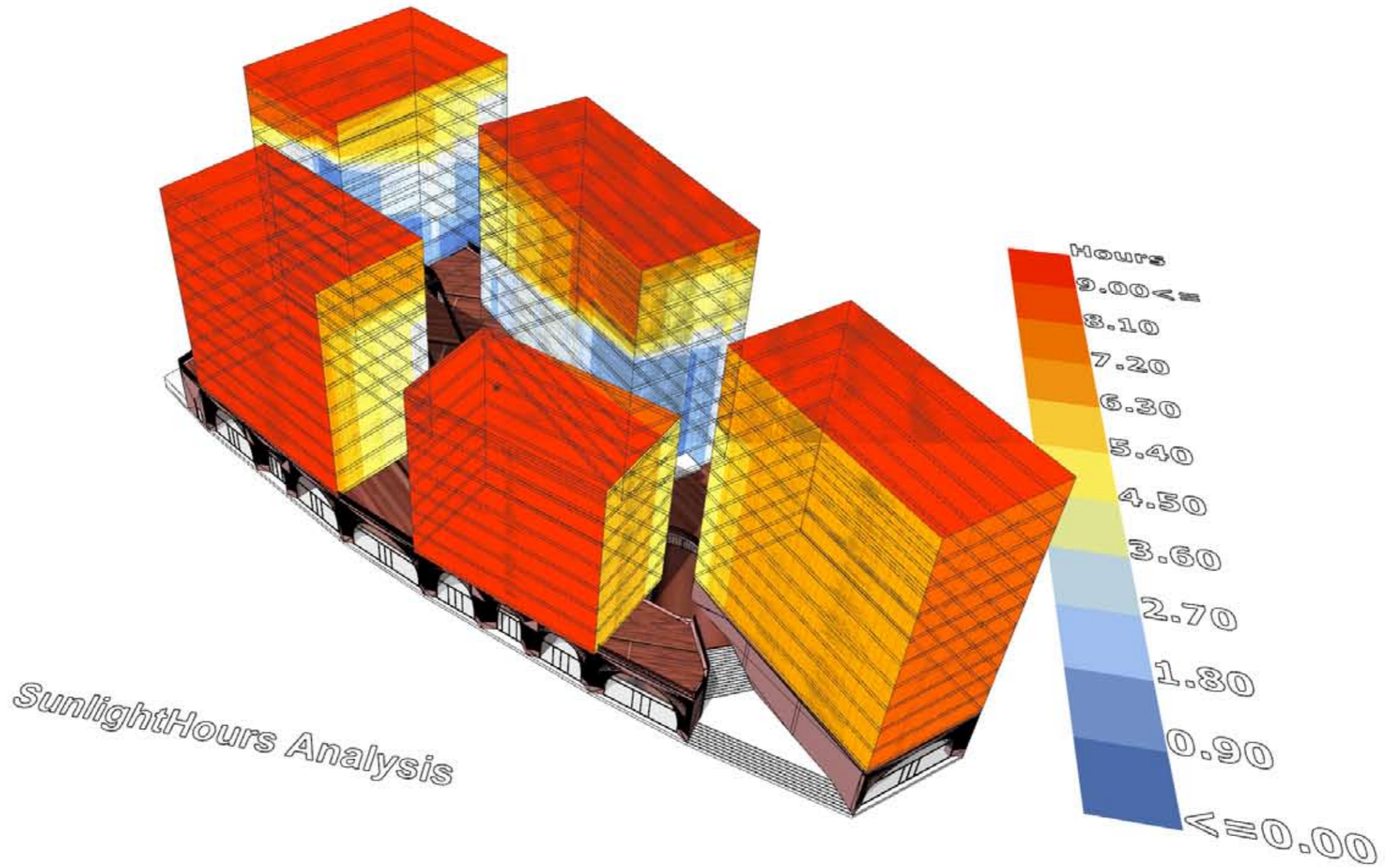
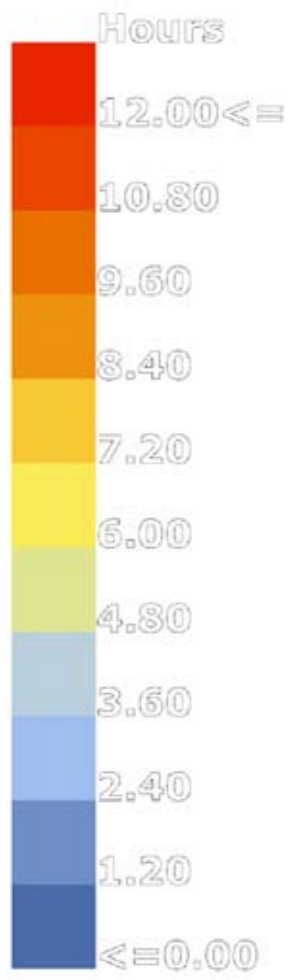
Sonnenstunden



Sonnenstudie

Analyse Eckwerk 23. September

Sonnenstunden



Sonnenstudie

Analyse Eckwerk 23. September

Einordnung der Wohneinheiten gemäß DIN 5034-1

Die ausgewiesenen Gebäudeflächen weisen im Sinne der DIN 5034-1 eine ausreichende Besonnungsdauer auf. An diesen Flächen wird somit mindestens ein Aufenthaltsraum der geplanten Wohnnutzung anzusiedeln sein.

Besonnung mit
mindestens vier Sonnenstunden

